



VÝROBNÝ AREÁL

Nové Mesto nad Váhom

Máj 2024



WWW.U9.SK



ZÁKLADNÁ INFORMÁCIE

Spoločnosť U9, a.s. ponúka na predaj formou dražby prevádzkový areál v Novom Meste nad Váhom. Areál ponúka rozsiahle možnosti pre podnikateľské aktivity vrátane skladovania, logistiky či výroby.

Areál sa rozprestiera na rozlohe o výmere takmer **16000 m²**.

Príjazdové cesty vrátane parkoviska a pozemkov pred areálom tvorí spolu plocha **2373 m²**.

Stavby sú napojené na inžinierske siete: elektrina, voda, kanalizácia.

Pred vstupom do areálu je vybudované parkovisko.

V areáli sa nachádza trafostanica.



Trafostanica



LOKALITA

Areál je strategicky umiestnený v Novom Meste nad Váhom, s vynikajúcim prístupom k hlavným dopravným uzlom. Nachádza sa v blízkosti dôležitých diaľnic a železničnej siete, čo umožňuje ľahkú dostupnosť pre dodávky surovín aj pre distribúciu hotových produktov.

Mestá	Vzdialenosť (km)
Trenčín	24 km
Dubnica nad Váhom	40 km
Myjava	25,5 km
Piešťany	24 km
Bánovce nad Bebravou	50 km



Výrobno-prevádzková hala



Výrobno-prevádzková hala

Jednopodlažná montovaná stavba
s oceľovou nosnou konštrukciou

-stavba je napojená na rozvod vody,
plynu, NN, kanalizáciu
a slaboprúdové rozvody

-v roku 2019 prebehla na stavbe
rekonštrukcia

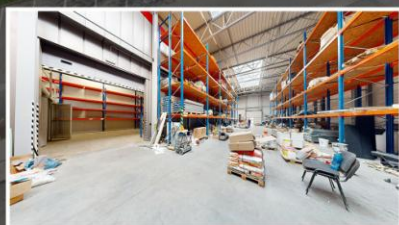
Parametre:

-plocha: 1598 m²

-výška: 5,93 m



Prístavok B



Prístavok B

Jednopodlažná montovaná stavba s ocelovou nosnou konštrukciou, postavená ako prístavba k výrobnoprevádzkovej hale

-stavba je napojená na rozvod NN

-v roku 2012 bola stavba daná do užívania

-v súčasnosti slúži ako skladovací priestor

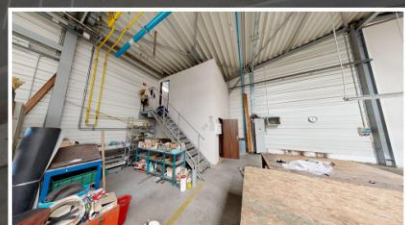
Parametre:

-plocha: 512 m²

-výška: 8,54 m



Výrobno-montážna hala



Výrobno-montážna hala

Jednopodlažná montovaná stavba s oceľovou nosnou konštrukciou

-stavba je rozdelená na dve haly, ktoré sú vzájomne prepojené so samostatným vstupom z dvora

-presvetlenie haly je zabezpečené strešným svetlíkom

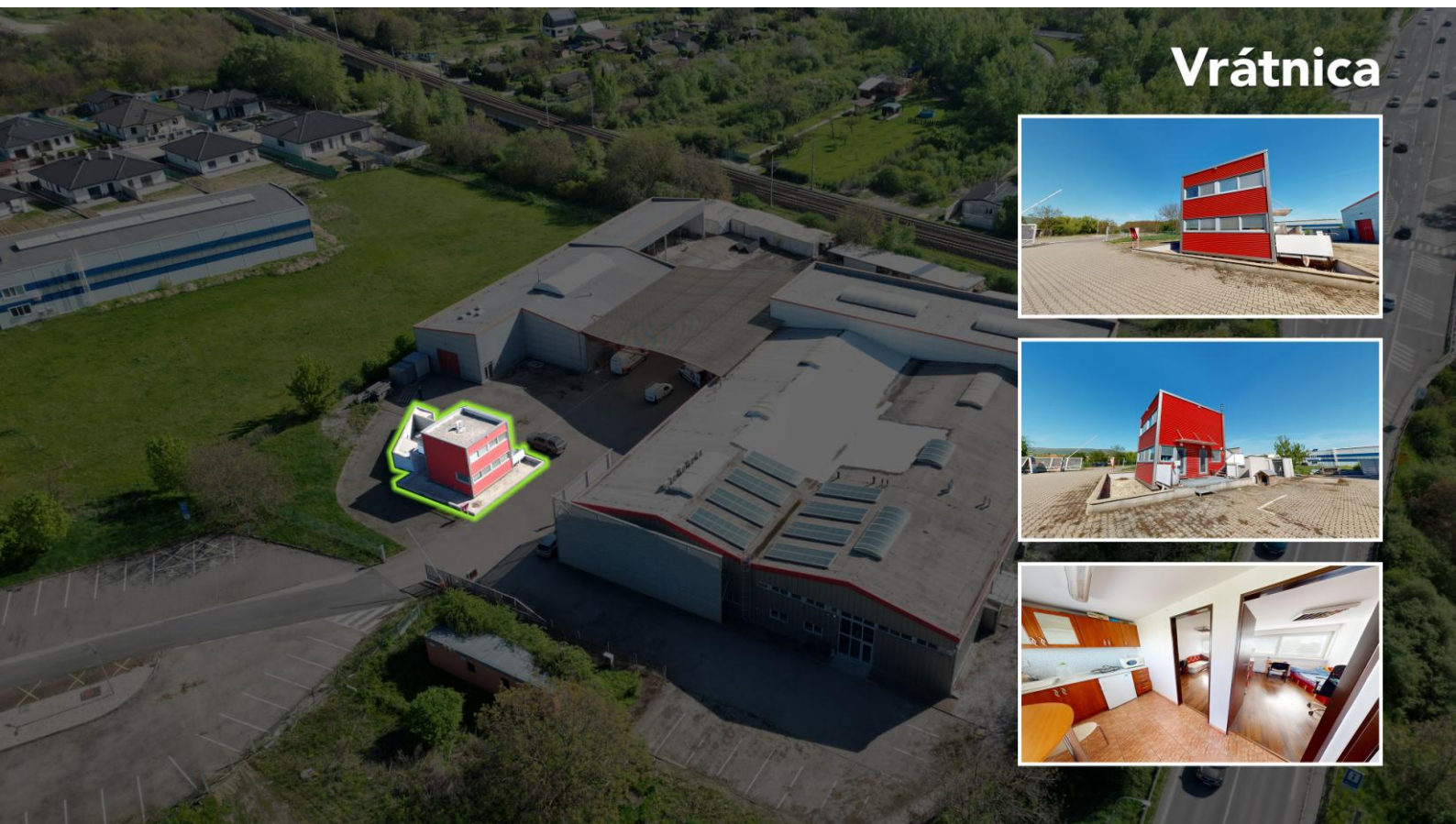
-stavba je napojená na rozvod vody, plynu, NN, kanalizáciu

Parametre:

-plocha: 612 m²

-výška: 5,78 m





Vrátnica

Vrátnica

Samostatne stojaca dvojpodlažná montovaná stavba s oceľovou nosnou konštrukciou

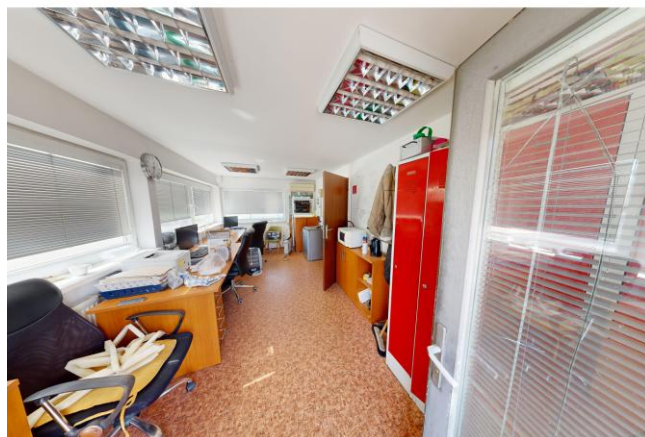
-stavba je napojená na rozvod vody, plynu, NN, kanalizáciu

-v roku 2010 bola stavba daná do užívania

Parametre:

-plocha: 40 m²

-výška: 2,6 m



Prístrešok A



Prístrešok A

Postavený medzi výrobnoprevádzkovou halou a výrobnomontážnou halou

-stavba má samostatne oddelený pozemok

-v roku 2012 bola stavba daná do užívania

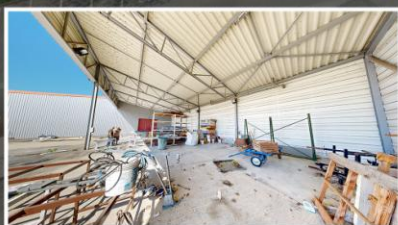
Parametre:

-plocha: 581 m²

-výška: 5,4 m



Prístrešok C



Prístrešok C

Jednopodlažná montovaná stavba s ocelovou nosnou konštrukciou

-ide o jednopriestorový prístrešok s tromi stenami a otvorenou časťou do dvora

-stavba je napojená na rozvod NN

-v roku 2012 bola stavba daná do užívania

Parametre:

-výška: 5 m



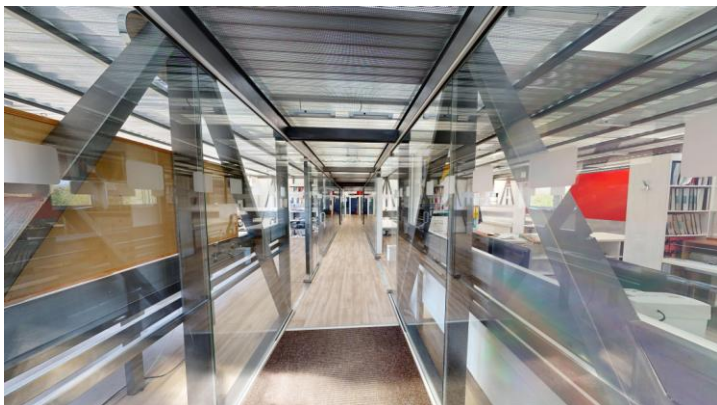
3D VIRTUÁLNA OBHLIADKA

Prejdite sa areálom z pohodlia domova



<https://my.matterport.com/show/?m=auzmLetW9wb>

ADMINISTRATÍVNE PRIESTORY
sa nachádzajú vo Výrobno-prevádzkovej hale





Mgr. Dušan Dičér
+421 948 917 607
dusan.dicer@u9.sk

Dokumentáciu a pôdorysy vieme poskytnúť po dohode

WWW.U9.SK